

PLUS Matkat



MIRJA RINTALA

Hiljennyy ja hurmaannu jokivarren maisemista

Oulun jokivarren yli sadan kilometrin pyhiinvaelluksella voi miettiä elämää.

OULUJOEN varteen avattu uusi pyhiinvaellusreitti antaa kulkijalle mahdollisuuden hiljentyä, pohdiskella, kuroilla ja ihaila maisemia. Yli sadan kilometrin vaelluksen aikana voi tutustua kunteen erilliseen kirkkoon ja alueen kulttuuriin. Pyhiinvaellusreitit vaarella on upeita jokivarsia, jirvi- ja saaraismaita. Liikentele voi lähteä Oulun tuomiokirkosta. Reitti kulkee kaupungista Oulujen, Turkansaaren, Muhoksen, Utajärven ja Vaalan Särkisniemen kirkkojen kautta Vaasaan Oulujärven rantaalle.

Reittiä suunnitelleen projektipäällikön **Jarmo Korhosen** mielestä kirkot ovat kaikki ainutlaatuisia.

Oulun tuomiokirkko on katedraalimainen ja suuri. Muhoksella on taas vuonna 1634 rakennettu pitkä kirkko, joka on säilynyt alkuperäisessä asussaan. Lisäksi matkan varrella ovat vielä puukirkot ja Särkisniemen ristikirkko.

Oulujen pyhiinvaelluksen voi kulkea eri reitinvaihtoehtoja joko vaeltajien (13 km), pyöräilijöiden (137 km) tai moottoriajoneuvoilla (29 km). Oulun matkasta voi taittaa myös julkisilla kulkuneuvoilla.

Jokaisessa kirkossa on esimerkiksi erillinen akustikka. Ne ovat ainutlaatuisia kohteita ja niissä saa vau-elämyksiä, Korhosen sanoo.

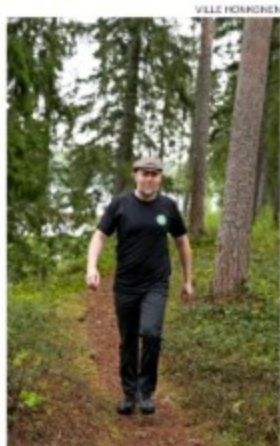
Korhosen mukaan reitti on hyvin suunniteltavissa. Sen voi lukea sähköpyörällä, jos valitsee asvaltoit kevyen liikenteen väylät. Maastossa on parasta polkea hlskpyörällä.

Suomessa ei ole toista niin virtuaalisella sisällöllä varustettua reittiä. Kohteisiin voi enukiteen tutustua kotona. Kaikista kirkkoista on esitelyt, joita voi katsoa urkujen säestäjän kera, hän kertoo.

Pyhiinvaellus merkitsee historiallisesta näkökulmasta matkaa pyhään ja pidettyyn paikkaan. Hidas eteneminen antaa mahdollisuuden hengellisyydelle, hiljentyä ja asioiden pohittamiseksi. Korhonen lausuu, että kivele reitti on syytä varata kolme viikkoa ja neljä päivää.

Hitaasti etenemällä pääsee tuonelemaan. Matkasta saa enemmän irti kun on aikaa pysähtyä kohteisiin miettimään ja etsimään oman elämän kysemyksiä vastaan.

PYHIINVAELLUSPERINTEESEEN kuuluu pyhiinvaeltajan passi, joka keskiajalla toimi henkellisyystodistuksena. Oulujen pyhiinvaelluksesta saa myös muiston, kun talostaa pyhiinvaellusreitit passiin itselleen.



VELLE HONKINEN

Jarmo Korhosen mielestä kaikki pyhiinvaellusreitit kohteet ovat tasapuolisesti yhtä kiinnostavia.

reitit verkostovalta.

Passiin voi kerätä leimoja reitin etapeilta kirkkoista ja Rokaalta. Kun pyhiinvaelluspassi on täynnä, pyhiinvaeltaja voi saada Oulun tuomiokirkosta diplomaatin kirkon aukioaikoina kesä-elokuun aikana.

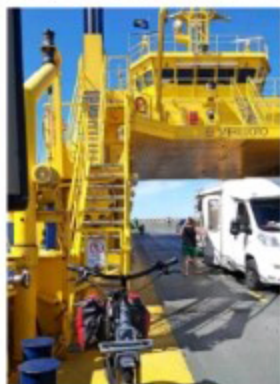
Roksaan leiman voi hakea passin myös paikallisella metsäpolulla pitkin. Oulujokilaaksoa kulkevalle Tervareitillä on pyhiinvaellusreitit opaskirjat Muhoksen Kalliolehtillä aina Rokanjärven saakka.

Reitti on käytettävissä pääasiassa kesällä, kun maasto on kuivaa. Matkan varrella voi olla vaikeakulkuisia osuuksia, joten kuumat polkukorvat ovat tarpeen.

Oulun seurakuntayhtymän ja Oulun seurakuntien lisäksi pyhiinvaellusvaelluksessa ovat mukana Muhoksen, Utajärven ja Vaalan kunnat ja seurakunnat, Museo- ja Gedekeskus Luoppi, Roksa Geopark ja Tokuan kansallispiste sekä rahoittajana opetus- ja kulttuuriministeriö.

MIRJA RINTALA

Suomessa on kymmeniä pyhiinvaellusreitit ja Niistä on aine pohjoseen Pyhänturille. Reitit löytyvät osoitteesta www.pyhinvaellus.fi



Pyöräilyturistin ei tarvitse jonottaa Hailuodon lautalle.



Marjanien majakka on otettu käyttöön vuonna 1872.

Sovellus avuksi

VISIT HAILUOTO julkaisee oman mobiilisovelluksensa. Kevään 2021 aikana käytettävissä on otettava Hailuoto-sovellus on tarkoitettu matkailijoille, mökkiläisille ja kuntalaisille.

Sovellus kerää yhteen kaiken tarvittavan tiedon saaresta, sinne saapumisesta ja ajankohtaisista yritystilastoista.

Tarkoituksena on saada sovellukseen myös digitaalisesti muun muassa retkeilyreitit sekä käyntikohteet ja niiden tärkeä informaatio.



Oulussa on helppo pyöräillä, kun pääreitit on opastus on saatu karttoon.

