

Tiedotustilaisuus 13.5.2009

klo 18 Karjasillan kirkko

- Alkuhartaus, **kirkkoherra Juhani Lavanko**
- Tilaisuuden avaus, yhteisen kirkkovaltuuston puheenjohtaja ja ohjausryhmän puheenjohtaja **Pekka Lahdenperä**
- Tähän mennessä tehty selvitystyö sekä yhteisökuvatutkimus ja työntekijäkysely, **Selvittelijä TT Juha Kauppinen**
- Selvityshankkeen etenemisprosessi, talousvertailu ja lähivuosien talousnäköymät, **Selvittelijä maakuntaneuvos Pentti Lampinen**
- Keskustelu
- Tilaisuuden päättäminen, ohjausryhmän puheenjohtaja **Pekka Lahdenperä**

Seurakunta-, hallinto- ja toimintarakenneseelvitysprosessin aikataulun tarkistaminen

- Selvitystyötä jatketaan siten, että rakennetaan molempien päävaihtoehtojen sisältöä jo nyt saadun materiaalin pohjalta ja lisäksi otetaan seurakuntien ja seurakuntayhtymän työntekijöitä mukaan valmistelu-prosessiin.
- Ohjausryhmä tekee linjavalinnan 31.10.2009 mennessä. Se esitellään seurakuntaneuvostoille sekä yhteiselle kirkkovaltuustolle ja kirkko-koneuvostolle, joka antaa ohjeet jatkovalmistelulle.
- Valitun kehittämismallin sisällön valmistelu jatkuu siten, että **selvitystyö on valmis 31.3.2010 mennessä.**

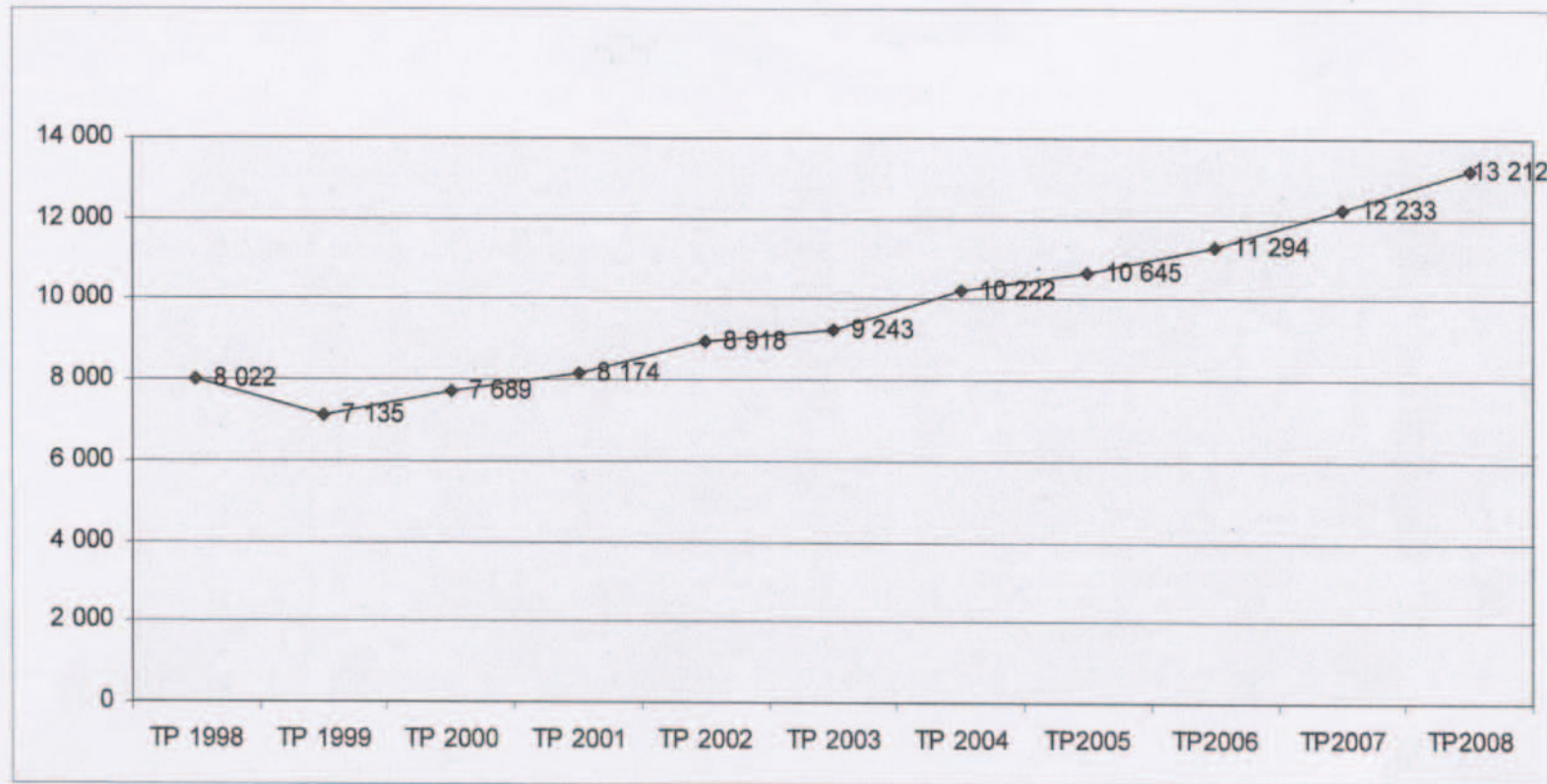
- Jos valittu malli on seurakuntayhtymän kehittäminen, niin yhteinen kirkkoneuvosto nimeää vastuuhenkilön johtamaan työtä, jolla ohjausryhmän esittämät ja yhteisen kirkkovaltuuston hyväksymät toimenpiteet pannaan täytäntöön.
- Jos valitaan yhden seurakunnan malli, yhtymän seurakunta-neuvostot tekevät asiasta omat päätöksensä 20.4.2010 mennessä.
- Yhteinen kirkkovaltuusto tekee oman päätöksensä 31.5.2010 mennessä.
- Oulun tuomiokapituli puolestaan toimittaa päätösasiakirjan oman lausuntonsa ohella kirkkohallitukseen, joka käsittelee asian elokuussa tai syyskuussa 2010.

- Kirkkohallituksen päätöksen jälkeen yhteinen kirkkovaltuusto nimeää muutosjohtajan (esim. jonkun nykyisistä kirkkoherroista), jonka tehtävänä on viedä uudistus toteutukseen hallintoelinten alaisuudessa. Muutosjohtajan työ alkaisi syksyllä 2010 ja päättyisi esim. 2012 lopulla.
- Uudistus astuisi voimaan 1.1.2012.
- Kirkollisvaalit suoritettaisiin marraskuussa 2010 seurakuntayhtymän vaaleina. Vuoden 2011 lopulla suoritettaisiin uuden seurakunnan osalta ns. paperivaalit.
- Tällä aikataululla uudistuksen toteuttamis- ja siirtymäaikaa olisi vajaa puolitoista vuotta.

Menojen kehitys 1998–2008

<u>vuosi</u>	<u>Muut m-poistot</u>	<u>Henkilöstömenot</u>	<u>Muutos%</u>	<u>Toim.menot</u>	<u>Muutos%</u>
TP 1998	1 501	8 022		12 556	
TP 1999	1 693	7 135	-11,06	12 279	-2,21
TP 2000	3 454	7 689	7,76	12 987	5,77
TP 2001	2 743	8 174	6,31	13 865	6,76
TP 2002	6 434	8 918	9,10	14 751	6,39
TP 2003	3 593	9 243	3,64	15 502	5,09
TP 2004	3 490	10 222	10,59	17 357	11,97
TP2005	3 508	10 645	4,14	18 827	8,47
TP2006	3 572	11 294	6,10	19 286	2,44
TP2007	3 645	12 233	8,31	20 654	7,09
TP2007	3 553	13 414	9,65	23 398	13,29
TA2008					
TP2008		13 212	8,00	22 806	10,42

Henkilöstömenojen kehitys



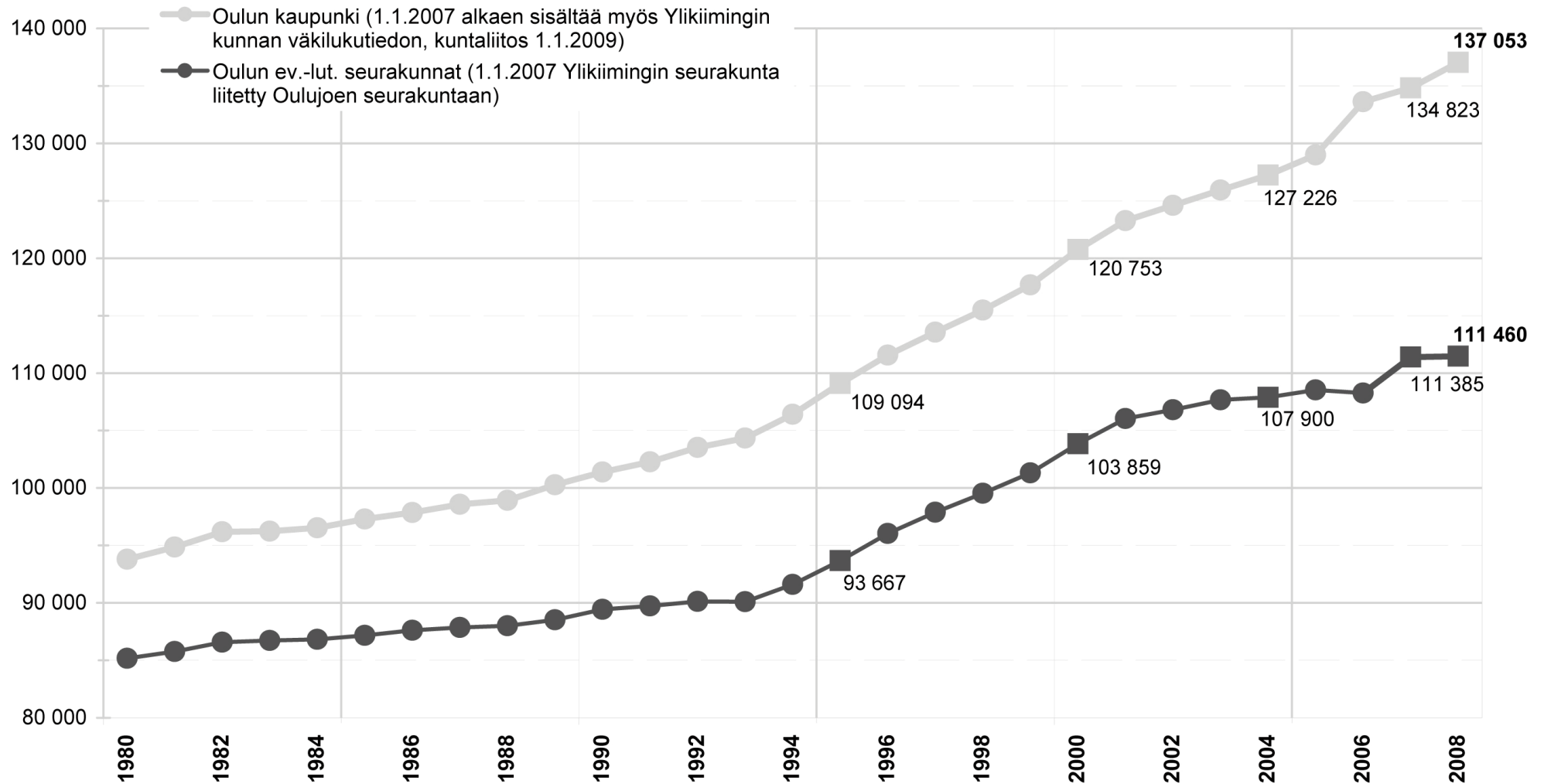
Oulun ev.-lut seurakuntien henkilöstömäärän kehitys tehtäväryhmittäin sekä seurakunnittain/työaloittain

Näissä luetteloissa on kaikki vuoden viimeisenä päivänä palveluksessa oleva henkilöstö.
Ei ole muutettu henkilötyövuosiksi.

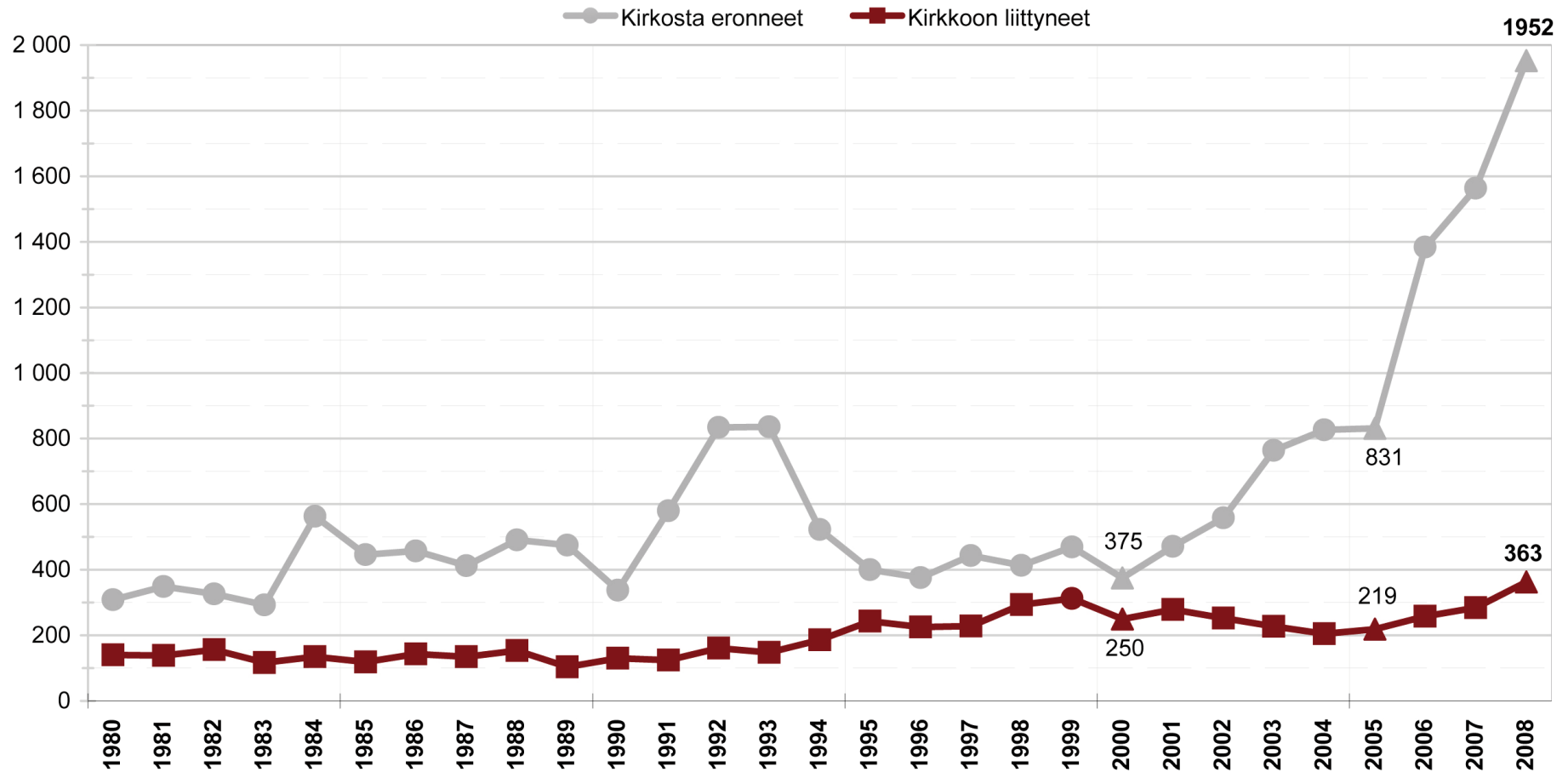
	1997	1998	1999	2000	2001	2002	2003	2004	2005	2006	2007	2008	Muutos 1997 - 2008	
													Lukum.	%
Teologit	40	40	44	46	48	50	50	50	50	53	55	59	19	47
Kanttorit	8	8	9,5	9,5	11	11	13	12	12	14	15	15	7	87
Diakonian viranhaltijat	20	20	23	25,5	26,5	29	29	32	32	32	32	35	15	75
Nuorisotyöntekijät	17	18	18	21	21	24	21	28	28	29	27	25	8	47
Toimisto ja hallinto	37	37	38	39	38	41	43	52	58	58	60	56	19	51
Lastenohjaajat	25	24	24	26	29	29	29	38	41	38	39	39	14	56
Hautaustoimen henkilöstö	13	11	10	12	11	13	14	14	14	14	13	16	3	23
Kiinteistötoimen henkilöstö	39	39	26	20	23	20	16	18	17	17	18	22	-4	-15
Muut hengellisen työn tekijät	10	11	9	9	9	11	9	8	8	8	8	8	-2	-20
Projektityöntekijät	3	8	6	3	1	2	2	2	1	3	2	2	-1	-33
Kirkonpalvelutyöntekijät			17,5	18	17,5	17	24	17	18	20	22	22	4 (1999)	22
Yhteensä	212	216	225	229	235	247	250	271	279	286	291	299	87	41

1997-1998 kiinteistötoimen henkilöstössä ovat olleet myöskin kirkonpalvelijat.

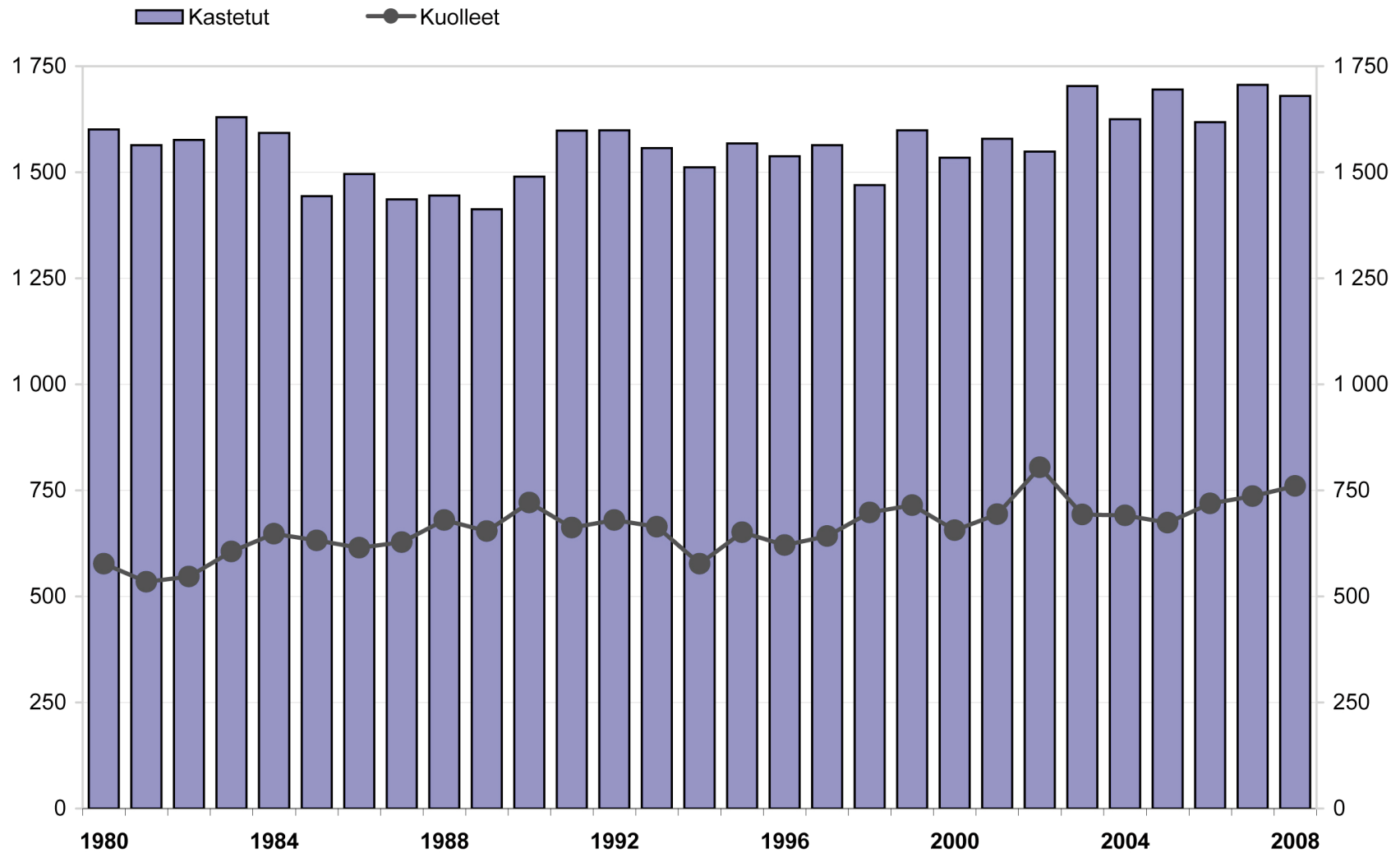
Oulun kaupunki ja Oulun ev. - lut. seurakunnat väkiluvun kehitys 1980–2008



Oulun ev. -lut. seurakunnat kirkkoon liittyneet ja kirkosta eronneet 1980–2008



Oulun ev.-lut. seurakunnat kastetut ja kuolleet 1980–2008



KIITOS!